

La traversée de la Merveilleuse – Vertige

En collaboration avec le Club du SCA - traversée de la merveilleuse

Date : samedi 10 septembre

Nombre de participants :

- **5 participants du SCA** : Didier H., Aude H., Lucas V., Christophe V., Lucas E.

- **4 participants du GSTN** : Daniel C. , Achille M., Pierre H. , Juan E .L.

Temps passé sous terre : 6 heures

Descriptif de la sortie.

Le rendez-vous de départ était au parking de l'Anglettaz à 9H. Belle journée en perspective, mais sur le plateau et temps très frais et brumeux..



Accès : Didier connaissant l'accès nous conduit jusqu'à la belle entrée béante de la merveilleuse... Pas simple de trouver l'entrée sans ceux qui connaissaient le chemin d'accès !!. Une marche d'approche tranquille d'environ d'une demi-heure.

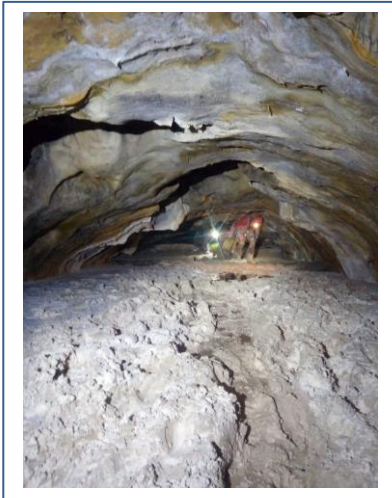
Matériel d'équipement : 2 cordes de 50m + 12 mousquetons (SCA) - 1 corde de 40m et une de 20m + 7 mousquetons (Juan perso.)..



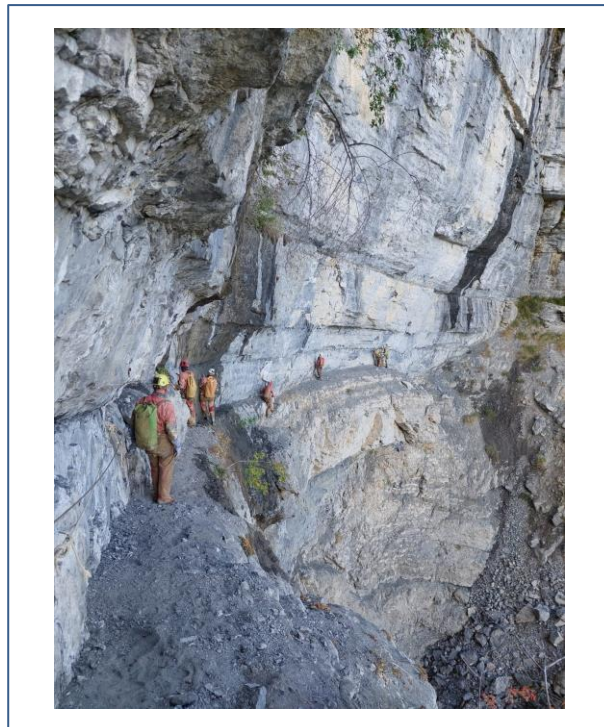
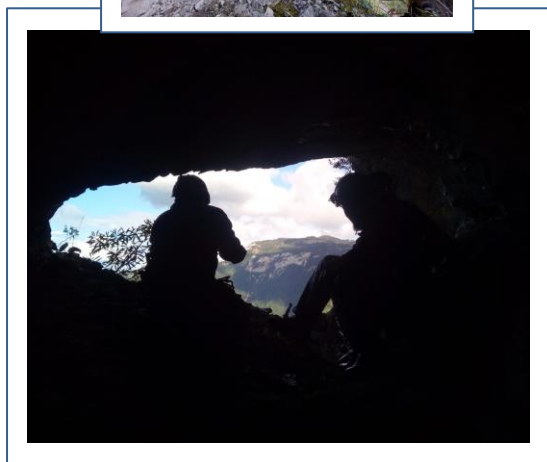
10H 15 Didier est chargé d'équiper, Juan ferme la marche et réalise les rappels de cordes. Un magnifique enchainement de superbes puits, de petits méandres techniques et quelques vires équipées pour descendre jusqu'à moins 200m, et rejoindre l'extraordinaire rivière.

Vers midi petit casse-croûte , peut ensuite poursuivre la traversée avec une progression très variée à travers des galeries gigantesques, des creusements en conduites forcées, des remplissages impressionnants qui ont colmaté les parties inférieures des galeries sur lesquelles nous progressons avec précaution car rendus boueuses... mais hormis quelques passages bas, les volumes nous permettent de progresser debout sur presque toute la traversée... très bien balisée, ce qui simplifie l'orientation..vers 14h, une seconde pause dans la zone de bivouac des explorateurs, zone grandiose, jolie et reposante.

Félicitations aux explorateurs qui ont réalisé cette découverte exceptionnelle, que d'émotions et de qualité pour pouvoir suivre leur traces et comprendre l'énergie qu'ils ont employé pour cette découverte..



Les deux dernières heures de progression sont très variées et propres, une progression basse d'une demie heure pour déboucher dans les galeries ou la gélifraction a réalisé un travail remarquable, et nous permet d'aller voir une sortie en falaise !! mais on aperçoit le jour à 6m, une trémie éboulée nous empêche d'accéder au mirador.. Encore une heure de progression, un puit de 10, une progression basse, de belles galeries pour parvenir à la rivière et aux divers porches de sortie en falaise. Il est 16h ... on remonte une galerie pour sortir sur un porche équipé, broches+ chaîne.



Un rappel de 20m, nous permet d'atteindre la vire très bien équipée, (travail réalisé par le SCA..merci) (Équipement qu'il faudra entretenir pour préserver la sécurité des futurs spéléos qui réaliseront cette belle traversée). Une magnifique vire, délitée et étroite de plus de 150m pour rejoindre une pente herbeuse et entamer le retour à travers les pentes et cheminements moyennement marqués. Il faut bien compter 1h30 avant de pouvoir parvenir à la sente qui fait le lien avec l'Anglettaz... Retour complexe mais grâce au travail réalisé par le SCA, l'équipement est propre et sécurisé... encore faut-il le maintenir et l'entretenir pour que ceux qui réalisent cette traversée puissent revenir en toute sécurité !!